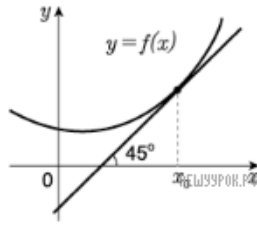


Дотична, проведена до графіка функції $y = f(x)$ в точці з абсцисою x_0 , нахилена до додатного напрямку осі Ox під кутом 45° (див. рисунок). Знайдіть $f'(x_0)$.



- А) -1 Б) $\frac{\sqrt{3}}{3}$ В) $\sqrt{3}$ Г) 1 Д) $-\frac{\sqrt{2}}{2}$